



**DE GROOT & CELEN**  
LANDMETERS - EXPERTEN  
VASTGOEDMAKELAARS  
WWW.DEGROOT-CELEN.BE

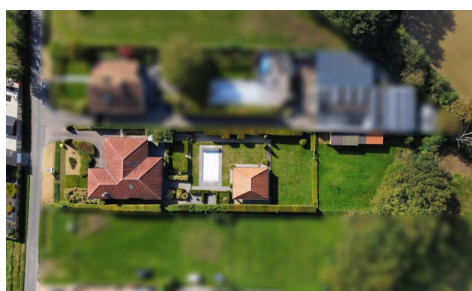
Kerkplein 1 , 2260 Westerlo  
**Telefoonnummer:** 014/95.37.50  
**E-mail:** immo@degroot-celen.be

## TE KOOP - HUIS

Diamantweg 14, 2260 Westerlo

**€ 569.000**

**Ref. 6655070**



Aantal slaapkamers: 5  
Aantal badkamers: 1  
Garages: 1

Bew. opp.: 274m<sup>2</sup>  
Grond opp.: 1767m<sup>2</sup>  
Buurt: rustig

EPC: 291kwh/m<sup>2</sup>/j  
Type verwarming: stookolie  
cv

# OMSCHRIJVING

## Ligging:

De woning is landelijk gelegen nabij Heultje-centrum te Westerlo . Alle faciliteiten in de directe omgeving (winkels, scholen, openbaar vervoer). Goede verbinding naar omliggende gemeentes en E313.

## Omschrijving:

De woning werd gebouwd in 1994 en is zeer goed onderhouden. De inkomhal met gastentoilet geeft uit op de ruime leefruimte die voorzien is van een volwaardige parket. Doorheen de ganse woning zijn er grote raampartijen voorzien waardoor er zeer veel lichtinval is. De keuken is volledig geïnstalleerd en beschikt over natuurstenen elementen, een keramische kookplaat, vaatwasser, spoelbak en voldoende kastruimte. Aanpalend aan de keuken is er een koele berging en een wasplaats die op haar beurt is voorzien van een doucheruimte en een extra toilet. Het gelijkvloers omvat drie slaapkamers en een badkamer met hoekbad en lavabo. Op de zolderverdieping zijn er nog twee extra slaapkamers.

## Extra:

- zwembad met poolhouse!

- inpandige garage

- CV op stookolie

- EPC: 291 kWh/m<sup>2</sup>

Vg, Ag, Vkr, Gmo, Vv

“overstromingsgevoeligheid: P-score klasse A / G-score klasse A ”

---

## FINANCIIEEL

Prijs: € 569.000,00

## GEBOUW

Bewoonbare oppervlakte: 274,00 m<sup>2</sup>

Aantal gevels: 4

Bouwjaar: 1994

Staat: Goede staat

## COMFORT

Lift: Nee

Zwembad: Ja

## ENERGIE

EPC score: 291

EPC klasse: C

Dubbele beglazing: Ja

Type verwarming: Stookolie cv

Verwarming: Individueel

## LIGGING

Buurt: Rustig

School nabij: Ja

Winkels nabij: Ja

Openbaar vervoer nabij: Ja

## TERREIN

Grondoppervlakte: 1.767,00 m<sup>2</sup>

Tuin: Ja

## INDELING

Keuken: Ja, geïnstalleerd

Badkamer type: Ligbad

Wasplaats: Ja

## TECHNIEKEN

Elektriciteit: Ja

Telefoonbekabeling: Ja

Kabeltelevisie: Ja

Riolering: Ja

Water: Ja

## STEDENBOUW

Bestemming: Agrarisch gebied  
Bouwvergunning: Ja  
Verkavelingsvergunning: Ja  
Voorkooprecht: Ja  
Dagvaarding: Nee - geen rechterlijke  
herstelmaatregel of bestuurlijke maatregel  
opgelegd  
O-peil: Niet gelegen in een overstromingsgevoelig  
gebied  
G-score: A  
P-score: A  
Vonnissen: Nee  
Servitude: Nee

## **PARKING**

Garage: 1  
Parkings buiten: 4  
Parkings binnen: 1